

BKP Classic Fonds UI

Stammdaten

WKN	AONEBB
ISIN	DE000AONEBB9
Anlageschwerpunkt	Mischfonds flexibel
Universal-Risikoklasse	***
Ertragsverwendung	thesaurierend
Auflegungsdatum	14.03.2008
Geschäftsjahresbeginn	01.10.2011
Geschäftsjahresende	30.09.2012
Fondswährung	€
Fondsvolumen	47.073.881,97
Ausgabepreis	117,35
Rücknahmepreis	111,76
Zwischengewinn	1,21
Aktiegewinn	2,47%
Immobiliegewinn	0,00%
EU-Zwischengewinn	2,98
Depotbank	HAUCK & AUFHÄUSER PRIVATBANKIERS KGaA

Konditionen


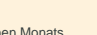
*bezogen auf das vergangene Geschäftsjahr oder Schätzung bei neuen Fonds

Max. Ausgabeaufschlag	5,00%
Max. Verwaltungsvergütung p.a.	0,40%
Max. Beratervergütung p.a.	1,50%
Max. Depotbankvergütung p.a.	0,10%
Laufende Kosten*	1,95%
erfolgsabhängige Vergütung*	0,00%

Anlagepolitik

Das Anlageuniversum des Sondervermögens soll Direktinvestments in Aktien und Renten sowie als Beimischung Zielfonds unterschiedlicher Assetklassen umfassen, der Schwerpunkt liegt jedoch bei der Asset Allocation auf der Aktienanlage. Aktien aus Wachstumsmärkten und speziellen Branchen sollen durch Zielfonds und ETFs abgedeckt werden. Das Sondervermögen kann in bestimmten Phasen bzw. bei entsprechender Markteinschätzung auch bis zu 100 % in Liquidität gehalten werden. Die Anlageentscheidungen basieren neben makroökonomischen Einflussfaktoren überwiegend auf einer fundamentalen Analyse der einzelnen Unternehmen. Bei dieser systematischen Vorgehensweise soll unter anderem auf Kurs-Gewinn-, Kurs-Buch- und Kurs-Cashflow-Verhältnis, wie auf attraktive Dividendenrenditen geachtet werden. Darüber hinaus kann auf die Werkzeuge der Sentiment- und technischen Analyse zurückgegriffen werden, wobei in allen Anlageentscheidungen eine kontinuierliche Wertentwicklung und die Erreichung absoluter Renditen im Vordergrund steht.

Ranking & Ratings**

FondsNote	
FERI-Rating	★★★★★
Morningstar	★★★★★
Sauren	
Lipper	
S & P Rating	

**bezogen auf den Ultimo des vorvergangenen Monats

Fondspartner



Büttner, Kolberg & Partner
Vermögensverwalter GmbH
Niedenau 41
60325 Frankfurt am Main
+49 (0) 69 / 728942
E-Mail: info@buettnerkolberg.de
Web: <http://www.buettnerkolberg.de>

Kontakt

Universal-Investment-Gesellschaft mbH
Am Hauptbahnhof 18
60329 Frankfurt am Main
GERMANY
+49 69 71043-0
E-Mail: info@universal-investment.com
<http://www.universal-investment.de>

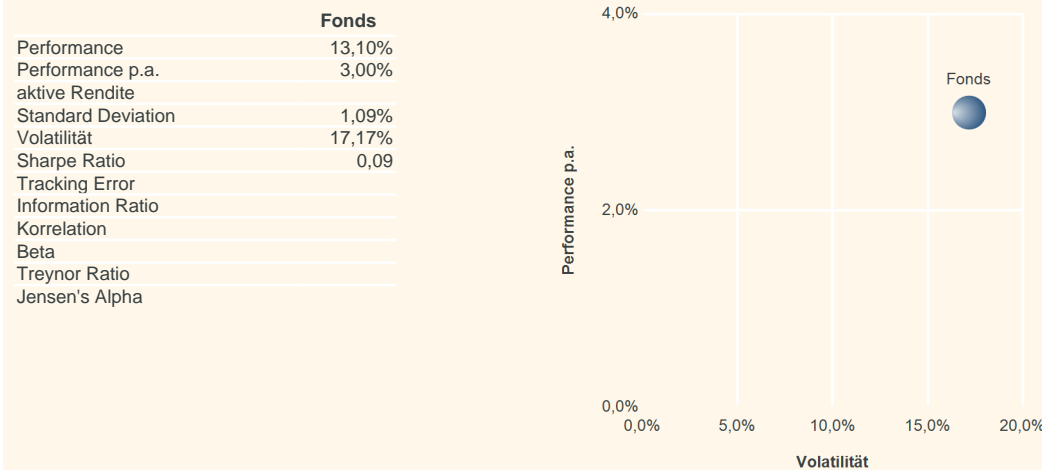
Wertentwicklung (14.03.2008 - 15.05.2012)



		Wert- entwicklung	Wert- entwicklung p.a.
1 Jahr	13.05.2011	-9,43%	
2 Jahre	14.05.2010	0,84%	0,42%
3 Jahre	15.05.2009	33,29%	10,05%
4 Jahre	15.05.2008	9,01%	2,18%
5 Jahre seit Beginn			
Perf.	14.03.2008	13,10%	3,00%
Messung			

Wertentwicklung nach der BVI-Methode (ohne Berücksichtigung von Ausgabeaufschlägen). Bei einem Anlagebetrag von 1.000,00 € über eine Anlageperiode von fünf Jahren würde sich das Anlageergebnis im ersten Jahr um den Ausgabeaufschlag in Höhe von 50 € (5,00%) sowie um zusätzlich individuell anfallende Depotkosten vermindern. In den Folgejahren würde sich das Anlageergebnis zudem um jene individuell anfallenden Depotkosten vermindern. Kennzahlen und Grafiken (Risk Return + Performancechart) werden auf Basis bewertungstäglicher Daten ermittelt.

Kennzahlen und Risk Return (14.03.2008 - 15.05.2012)



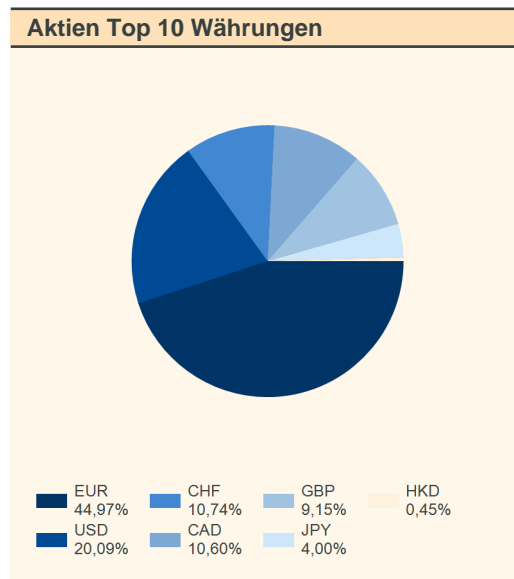
Währungsallokation und Asset Allocation (15.05.2012 vs. 30.04.2012)

	Kurswert	Trend	Anteil Fonds- vermögen		Kurswert	Trend	Anteil Fonds- vermögen
EUR	29.980.896,88	▼	63,69%	Aktien	28.919.722,37	▼	61,43%
USD	7.500.091,70	▼	15,93%	Renten	6.955.957,65	▼	14,78%
CHF	3.126.982,02	▼	6,64%	Fondsanteile	2.071.399,97	▼	4,40%
CAD	3.066.112,80	▼	6,51%	Zertifikate	3.262.000,00	▲	6,93%
GBP	2.645.126,85	▼	5,62%	Futures	92.275,00	▲	0,20%
JPY	625.151,10	▲	1,33%	DTG	-20.997,33	▼	-0,04%
HKD	129.520,62	--	0,28%	Bankguthaben	1.864.687,06	▼	3,96%
	47.073.881,97		100,00%	Festgelder/Term ingelder/Kredite	4.000.020,67	●	8,50%
				sonst. Zins- und Dividenden- ansprüche	88.313,50	▲	0,19%
				Sonst. Ford. / Verbindl.	-159.496,92	▼	-0,34%
					47.073.881,97		100,00%

Dieses Fondsportrait dient ausschließlich Informationszwecken und stellt keine Aufforderung zum Kauf oder Verkauf von Fondsanteilen dar. Historische Wertentwicklungen lassen keine Rückschlüsse auf ähnliche Entwicklungen in der Zukunft zu. Diese sind nicht prognostizierbar. Alleingige Grundlage für den Anteilserwerb sind die Verkaufsunterlagen zum Sondervermögen. Verkaufsunterlagen zu allen Sondervermögen der Universal-Investment sind kostenlos bei Ihrem Berater / Vermittler der zuständigen Depotbank oder bei Universal-Investment unter www.universal-investment.de erhältlich. Alle angegebenen Daten sind vorbehaltlich der Prüfung durch die Wirtschaftsprüfer zu den jeweiligen Berichtsterminen. Die Ausführungen gehen von unserer Beurteilung der gegenwärtigen Rechts- und Steuerlage aus. Für die Richtigkeit der hier angegebenen Informationen übernimmt Universal-Investment keine Gewähr. Änderungen vorbehalten.

BKP Classic Fonds UI

Aktien Sektoren			
	Kurswert	Trend	Anteil Fondsvermögen
Energy	1.129.288,16	▼	2,40%
Materials	4.916.112,80	▼	10,44%
Industrials	3.212.541,81	▼	6,82%
Consumer Discretionary	2.021.072,95	▲	4,29%
Consumer Staples	3.345.862,89	▼	7,11%
Health Care	1.398.297,51	▼	2,97%
Financials	4.832.433,39	▲	10,27%
Information Technology	3.696.444,73	▲	7,85%
Telecommunication Services	1.999.918,13	▼	4,25%
Utilities	2.367.750,00	▼	5,03%
Sonstiges			
	28.919.722,37		61,43%



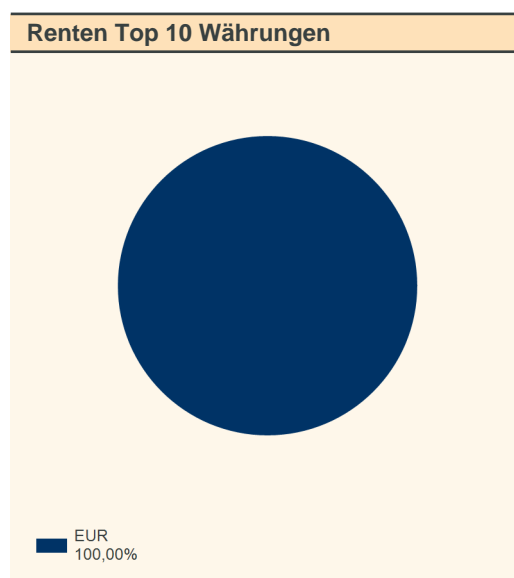
Aktien Top 10 Länder			
	Kurswert	Trend	Anteil Fondsvermögen
Bundesrep. Deutschland	11.335.542,66	▼	24,08%
USA	3.526.321,15	▼	7,49%
Schweiz	3.104.930,05	▼	6,60%
Kanada	3.066.112,80	▼	6,51%
Großbritannien	2.645.126,85	▼	5,62%
Japan	1.157.880,33	▲	2,46%
Kaimaninseln	824.380,33	▲	1,75%
Frankreich	734.100,00	▼	1,56%
China	626.399,44	▼	1,33%
Taiwan	578.955,61	▼	1,23%
	27.599.749,22		58,63%

Top 10 Aktien			
	Aktie	Anteil Fondsvermögen	Veränderung vs. letzter Monatsultimo
1	(1) ● Nestlé S.A. Namens-Aktien SF -,10	3,88%	0,06%
2	(4) ▲ Berkshire Hathaway Inc. Reg.Shares B New DL -,00333	3,33%	0,20%
3	(2) ▼ E.ON AG Namens-Aktien o.N.	3,25%	-0,28%
4	(3) ▼ Siemens AG Namens-Aktien o.N.	3,11%	-0,07%
5	(7) ▲ Barrick Gold Corp. Registered Shares o.N.	2,34%	0,13%
6	(8) ▲ Deutsche Telekom AG Namens-Aktien o.N.	2,25%	0,14%
7	(5) ▼ Roche Holding AG Inhaber-Genußscheine o.N.	2,19%	-0,09%
8	(6) ▼ BHP Billiton PLC Registered Shares DL -,50	2,12%	-0,13%
9	(9) ● Google Inc. Reg. Shares Class A DL -,001	2,03%	0,14%
10	(11) ▲ Goldcorp Inc. Registered Shares Vtg o.N.	1,90%	0,11%
		26,41%	

Top 3 Zunahme Aktien		
	Aktie	Veränderung
33	(38) Bank of America Corp. Regist...	0,22%
2	(4) Berkshire Hathaway Inc. Reg....	0,20%
31	(35) SAP AG Inhaber-Aktien o.N.	0,20%

Top 3 Abnahme Aktien		
	Aktie	Veränderung
18	(12) Coca-Cola Co., The Registere...	-0,51%
15	(13) Vodafone Group PLC Registere...	-0,36%
40	(31) KRONES AG Inhaber-Aktien o.N...	-0,29%

Renten Top 10 Länder			
	Kurswert	Trend	Anteil Fondsvermögen
Bundesrep. Deutschland	2.785.086,14	▼	5,92%
Niederlande	2.152.818,33	▲	4,57%
Luxemburg	1.129.705,04	▼	2,40%
USA	888.348,14	▼	1,89%
	6.955.957,65		14,78%



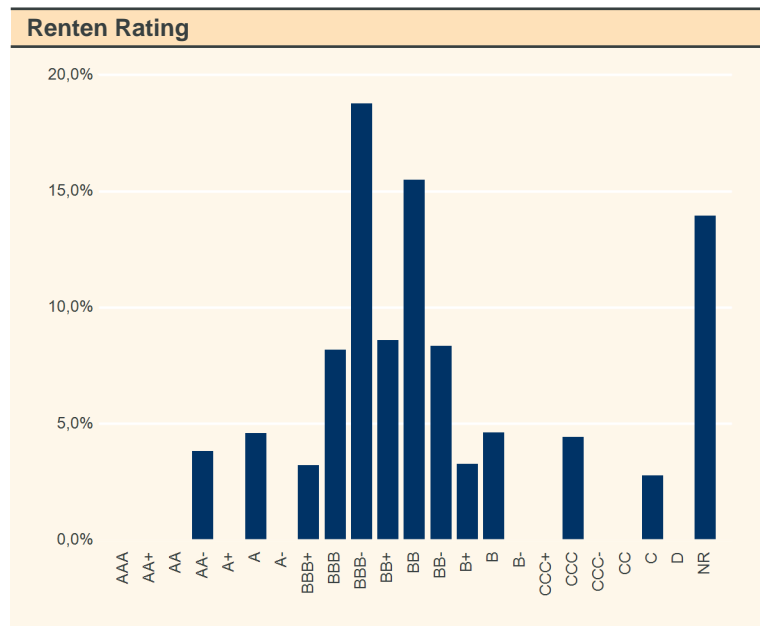
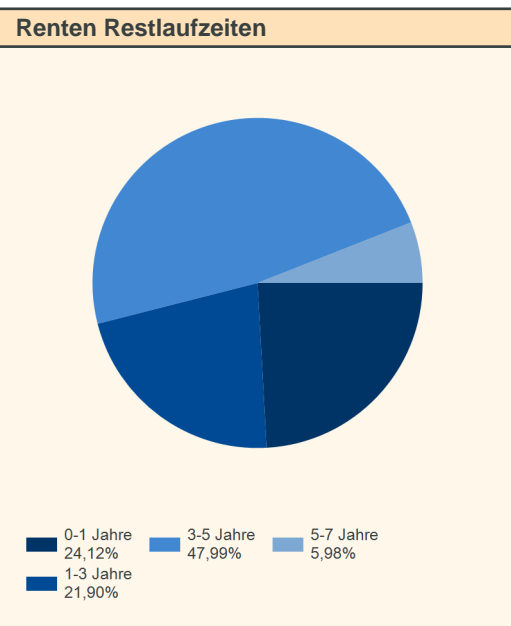
Renten Sektoren			
	Kurswert	Trend	Anteil Fondsvermögen
Governments			
Optionen			
Futures			
Sovereigns			
Zinsswaps			
CDS			
Corporates	5.123.046,59	▼	10,88%
Fin. non-banking	1.640.011,06	▼	3,48%
Financials	192.900,00	▲	0,41%
Pfandbriefe / Covered Bonds			
ABS			
MBS			
CLN			
Schuldscheind.			
Sonstige			
	6.955.957,65		14,78%

Top 3 Zunahme Renten		
	Rente	Veränderung
23	(23) SolarWorld AG Inh.-Schuld.v...	0,04%
3	(3) Südzucker Intl Finance B.V. ...	0,03%
7	(8) Schaeffler Finance B.V. EO-N...	0,03%

Top 10 Renten			
	Rente	Anteil Fondsvermögen	Veränderung vs. letzter Monatsultimo
1	(1) ● Fiat Finance and Trade Ltd. EO-Medium-Term Notes 2011	1,23%	0,02%
2	(2) ● SGL CARBON SE FLR-Anl.v.2007(2008/2015)	1,03%	0,01%
3	(3) ● Südzucker Intl Finance B.V. EO-FLR Bonds 2005(15/Und.)	0,89%	0,03%
4	(4) ● Franz Haniel & Cie. GmbH MTN-Anleihe v.2009(2014)	0,71%	0,02%
5	(5) ● HeidelbergCement Finance B.V. EO-MTN-IHS v.2009(2014)	0,70%	0,03%
6	(6) ● HeidelbergCement Finance B.V. IHS v.2010(2015)	0,70%	0,02%
7	(8) ▲ Schaeffler Finance B.V. EO-Notes 2012(12/17) Reg.S	0,68%	0,03%
8	(7) ▼ BMW US Capital LLC EO-Medium-Term Notes 2009(12)	0,68%	0,02%
9	(10) ▲ Grohe Holding GmbH Inh.-Teils. v.04(09/14)Reg.S	0,65%	0,02%
10	(9) ▼ Deutsche Bank Cap. Fdg Tr. VI EO-FLR Tr.Pr.Secs2005	0,65%	0,00%
		7,93%	

Top 3 Abnahme Renten		
	Rente	Veränderung
12	(11) Nordex SE Inh.-Schuld.v.20...	-0,02%
21	(19) Bertelsmann AG Genußscheine ...	-0,01%
10	(9) Deutsche Bank Cap. Fdg Tr. V...	0,00%

BKP Classic Fonds UI

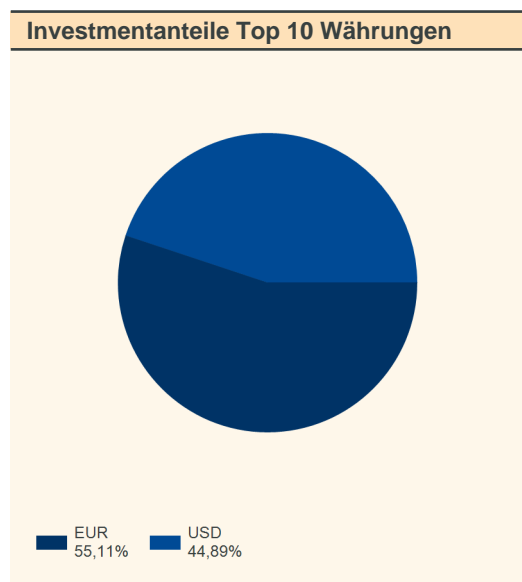


Renten Kennzahlen

Kennzahl	Wert
Rentenvermögen	6,34%
Kupon	6,34%
Rendite	6,31%
Eff. Duration	2,68%
Mac. Duration	2,45
Restlaufzeit	2,63

Investmentanteile Top 10 Sektoren

Sektor	Kurswert	Trend	Anteil Fondsvermögen
Aktienfonds	1.910.149,97	▼	4,06%
Gem.Fonds = 70 %	161.250,00	▼	0,34%
Gesamt	2.071.399,97		4,40%



Investmentanteile Top 10 Länder

Land	Kurswert	Trend	Anteil Fondsvermögen
🇬🇧 Großbritannien	980.240,00	▼	2,08%
🇱🇺 Luxemburg	929.909,97	▼	1,98%
🇩🇪 Bundesrep. Deutschland	161.250,00	▼	0,34%
Gesamt	2.071.399,97		4,40%

Top 10 Investmentanteile

Rank	Investmentanteil	Anteil Fondsvermögen	Veränderung vs. letzter Monatsultimo
1 (1)	● First St.Inv.ICVC-As.Pac.Lead. Acc. Units B EUR o.N.	2,08%	0,03%
2 (2)	● Aberdeen Global-Emerg.Mkts Eq. Actions Nom. Class A-2	1,98%	-0,01%
3 (3)	● Apus Capital Revalue Fonds Inhaber-Anteile	0,34%	0,00%
	Gesamt	4,40%	

Top 3 Zunahme Investmentanteile

Rank	Investmentanteil	Veränderung
1 (1)	First St.Inv.ICVC-As.Pac.Lea...	0,03%
3 (3)	Apus Capital Revalue Fonds I...	0,00%
2 (2)	Aberdeen Global-Emerg.Mkts E...	-0,01%

Top 3 Abnahme Investmentanteile

Rank	Investmentanteil	Veränderung
2 (2)	Aberdeen Global-Emerg.Mkts E...	-0,01%
3 (3)	Apus Capital Revalue Fonds I...	0,00%
1 (1)	First St.Inv.ICVC-As.Pac.Lea...	0,03%